

6 วัน 5 คืน



เซี่ยงไฮ้-ปักกิ่ง

Shanghai-Beijing



ราคาเริ่มต้น

35,799.-

พิเศษ: บะหมี่มีนปู และเป็ดปักกิ่ง

+66(0)98-929-9056 Thailand Journeys @thailandjourneys www.thailandjourneys.com

ไม่รวมตัวเครื่องบิน ✈️

ไม่ลงร้านรัฐบาล

หาดไว่กาน-ดิสเนย์-ตลาดร้อยปีเฉิงหวังเหมียว-Starbucks Reserve Roastery
นั่งรถไฟความเร็วสูงสู่ปักกิ่ง-ท่าแพงเมืองจินด่านอวียงทวน
พระราชวังฤดูร้อน-ชมด้านนอกกรุงกษณามกีฬาแห่งชาติ/Water Cube
1 day tour of Universal Studios-จัตุรัสเทียนอันเหมิน-พระราชวังต้องห้าม

บริษัท เนวิเกต เจอร์นี่ส์ จำกัด

216 หมู่บ้านแสงอรุณนิเวศน์ ซอยติวานนท์ 43 ถนนติวานนท์ ตำบลท่าทราย อำเภอเมืองนนทบุรี จังหวัดนนทบุรี 11000

Website : <http://www.thailandjourneys.com>



ใบอนุญาตประกอบธุรกิจนำเที่ยวเลขที่ 11/10146



ทะเบียนนิติบุคคลเลขที่ 0125562026596

โปรแกรมการเดินทาง

วันที่	โปรแกรมทัวร์	เช้า	กลางวัน	เย็น	โรงแรมที่พัก
1	สนามบิน – สนามบินเซี่ยงไฮ้ผู้ตง – หาดไว่ทาน – โรงแรม	-	-		Metropolo Jinjiang Hotel Classiq Nanjing Road หรือเทียบเท่า
2	Disney Land เต็มวัน (ไม่รวมตั๋วและไกด์ แต่มีรถรับส่งบริการ)		-	-	Metropolo Jinjiang Hotel Classiq Nanjing Road หรือเทียบเท่า
3	ตลาดร้อยปีเจิงหวังเหมียว – Starbucks Reserve Roastery – นั่งรถไฟความเร็วสูงสู่ปักกิ่ง – เข้าโรงแรม		-	-	Sunworld Hotel Wangfujing หรือเทียบเท่า
4	กำแพงเมืองจีนต้าจิ่วยงกวน – พระราชวังฤดูร้อน - ชมด้านนอกสนามกีฬาแห่งชาติรังนก		-		Sunworld Hotel Wangfujing หรือเทียบเท่า
5	Universal Studio เต็มวัน (ไม่รวมตั๋วและไกด์ แต่มีรถรับส่งบริการ)		-	-	Sunworld Hotel Wangfujing หรือเทียบเท่า
6	จัตุรัสเทียนอันเหมิน – พระราชวังต้องห้าม - สนามบินปักกิ่ง	-	-	-	

ราคาแพคเกจทัวร์

โรงแรม		2-3 ท่าน	4-5 ท่าน	6-7 ท่าน	8 ท่านขึ้นไป
ที่พักตามที่ระบุในโปรแกรมหรือเทียบเท่า	ไม่รวมตั๋วเครื่องบิน	62,999	45,299	39,099	35,799

หากเดินทางในช่วงเทศกาลคริสต์มาส ปีใหม่ และ วันที่ 28 มกราคม – 3 กุมภาพันธ์ (วันตรุษจีน), 1-2 พฤษภาคม (วันแรงงาน), 1 - 7 ตุลาคม (วันชาติจีน) 1 กรกฎาคม – 30 สิงหาคม 2567 โปรดสอบถามเพื่อให้เจ้าหน้าที่ทำราคาให้ใหม่

ไม่มีราคาเด็ก

บริษัท เนวิเกต เจอร์นี่ส์ จำกัด

216 หมู่บ้านแสงอรุณนิเวศน์ ซอยติวานนท์ 43 ถนนติวานนท์ ตำบลท่าทราย อำเภอเมืองนนทบุรี จังหวัดนนทบุรี 11000

Website : <http://www.thailandjourneys.com>



ใบอนุญาตประกอบธุรกิจนำเที่ยวเลขที่ 11/10146



ทะเบียนนิติบุคคลเลขที่ 0125562026596

วันที่ 1

สนามบิน..... – ทำอากาศยานนานาชาติช่างไห่ผู้ตง - หาดไว่ทาน
โรงแรมที่พัก

เช้า

..... น. สมาชิกทุกท่านพร้อมกัน ณ ทำอากาศยาน.....

..... น. ออกเดินทางสู่ ทำอากาศยานนานาชาติเซี่ยงไฮ้ผู้ตง (เซี่ยงไฮ้) ประเทศจีน

..... น. เดินทางถึง ทำอากาศยานนานาชาติเซี่ยงไฮ้ผู้ตง (เซี่ยงไฮ้) ประเทศจีน ผ่านพิธีการตรวจสอบคนเข้าเมืองและศุลกากร เรียบร้อยแล้วนำท่านรับสัมภาระ (เวลาท่องเที่ยวประเทศจีน เร็วกว่าประเทศไทย 1 ชั่วโมง)

เดินทางไปยัง **หาดไว่ทาน** ที่นี่เป็นทางเดินเลียบริมน้ำ บรรยากาศโดยรอบเต็มไปด้วยอาคารบ้านเรือนที่เก่าแก่ ที่เป็นสถาปัตยกรรมแบบยุโรปจึงทำให้เซี่ยงไฮ้ได้รับฉายาว่า “ปารีสแห่งตะวันออก” เดอะบันด์ยังคงเคยเป็นที่ถ่ายทำภาพยนตร์อันโด่งดัง **เรื่องเจ้าพ่อเซี่ยงไฮ้** หรือหลายๆคนเรียกสถานที่แห่งนี้ว่า หาดเจ้าพ่อเซี่ยงไฮ้ นั่นเอง



บริษัท เนวิเกต เจอร์นี่ส์ จำกัด

216 หมู่บ้านแสงอรุณนิเวศน์ ซอยติวานนท์ 43 ถนนติวานนท์ ตำบลท่าทราย อำเภอเมืองนนทบุรี จังหวัดนนทบุรี 11000

Website : <http://www.thailandjourneys.com>



ใบอนุญาตประกอบธุรกิจนำเที่ยวเลขที่ 11/10146



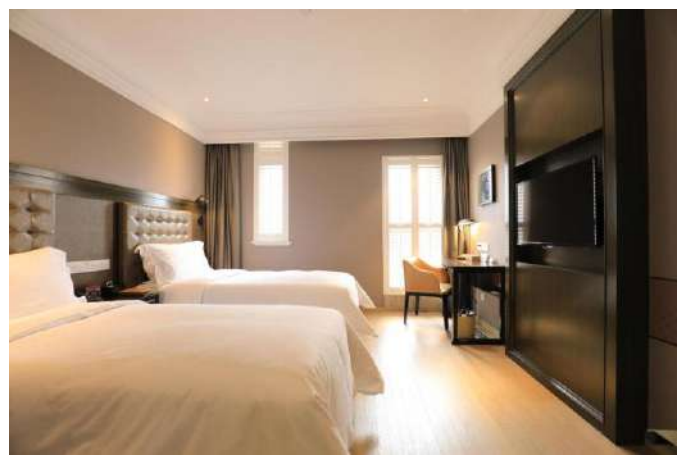
ทะเบียนนิติบุคคลเลขที่ 0125562026596

เย็น

รับประทานอาหารเย็น ณ ภัตตาคารร้านบะหมี่ราดมันปู (1)



พักผ่อน ณ โรงแรม Metropolo Jinjiang Hotel Classiq Nanjing Road หรือเทียบเท่า



บริษัท เนวิเกต เจอร์นี่ส์ จำกัด

216 หมู่บ้านแสงอรุณนิเวศน์ ซอยติวานนท์ 43 ถนนติวานนท์ ตำบลท่าทราย อำเภอเมืองนนทบุรี จังหวัดนนทบุรี 11000

Website : <http://www.thailandjourneys.com>



ใบอนุญาตประกอบธุรกิจนำเที่ยวเลขที่ 11/10146



ทะเบียนนิติบุคคลเลขที่ 0125562026596

วันที่ 2

เซี่ยงไฮ้ – เซี่ยงไฮ้ ดิสนีย์แลนด์ - โรงแรมที่พัก

เช้า บริการอาหารเช้า ณ ห้องอาหารของโรงแรม (2)



นำท่านท่องเที่ยว **เซี่ยงไฮ้ ดิสนีย์แลนด์ (รวมรถรับส่งแต่ยังไม่รวมค่าเข้าดิสนีย์แลนด์ สามารถสอบถามราคาตัว ณ วันทำการจรงได้)** เป็นสวนสนุกที่ใหญ่ที่สุดในเอเชีย ตั้งอยู่ในเขตเมืองใหม่ผู้ตงของเซี่ยงไฮ้ ที่นี่ไม่ใช่แค่สวนสนุกธรรมดา แต่เป็นสถานที่ที่คุณจะได้สัมผัสกับเวทมนตร์ ที่ผสมผสานกับวัฒนธรรมของจีนอย่างลงตัว มีเครื่องเล่นและการแสดงที่หลากหลายสุดตระการตา ที่เหมาะสำหรับทุกวัย ไม่ว่าจะเป็เด็กหรือผู้ใหญ่

เครื่องเล่นที่ห้ามพลาดเมื่อไปเยือนแห่งดิสนีย์แลนด์ *TRON Lightcycle Power Run, Seven Dwarfs Mine Train, Zootopia hot pursuit, Pirates of the Caribbean: Battle for the Sunken Treasure, Soaring Over the Horizon, Roaring Rapid* เป็นต้น



กลางวันและเย็น อิสระ รับประทานอาหารกลางวันและเย็นเพื่อความสะดวก

พักผ่อน ณ โรงแรม **Metropolo Jinjiang Hotel Classiq Nanjing Road** หรือเทียบเท่า

บริษัท เนวิเกต เจอร์นี่ส์ จำกัด

216 หมู่บ้านแสงอรุณนิเวศน์ ซอยติวานนท์ 43 ถนนติวานนท์ ตำบลท่าทราย อำเภอเมืองนนทบุรี จังหวัดนนทบุรี 11000

Website : <http://www.thailandjourneys.com>



ใบอนุญาตประกอบธุรกิจนำเที่ยวเลขที่ 11/10146



ทะเบียนนิติบุคคลเลขที่ 0125562026596

วันที่ 3

เชียงใหม่ – ตลาดร้อยปีเจียงห้วงเมี่ยว – Starbucks Reserve Roastery
รถไฟความเร็วสูงสู่ปักกิ่ง - โรงแรมที่พัก

เช้า บริการอาหารเช้า ณ ห้องอาหารของโรงแรม (3)



นำคณะไปยัง **ตลาดร้อยปีเจียงห้วงเมี่ยว** หรือ **ตลาดศาลเจ้าพ่อหลักเมืองเชียงใหม่** มีประวัติความเป็นมา นับ 100 ปี เป็นตลาดที่เก่าแก่ของผู่ตง เมืองเชียงใหม่ อาคารบ้านเรือนบริเวณนี้เป็นสถาปัตยกรรมโบราณ สมัยราชวงศ์หมิงและชิง ที่ยังคงความงดงาม ในแต่ละตรอกซอยของตลาดจะเรียงรายไปด้วยอาหารพื้นเมือง อาหารที่ขึ้นชื่อของที่นี่คือ “เสี่ยวหลงเปา” อันลือชื่อ



บริษัท เนวิเกต เจอร์นี่ส์ จำกัด

216 หมู่บ้านแสงอรุณนิเวศน์ ซอยติวานนท์ 43 ถนนติวานนท์ ตำบลท่าทราย อำเภอเมืองนนทบุรี จังหวัดนนทบุรี 11000

Website : <http://www.thailandjourneys.com>



ใบอนุญาตประกอบธุรกิจนำเที่ยวเลขที่ 11/10146



ทะเบียนนิติบุคคลเลขที่ 0125562026596

กลางวัน อิสระอาหารกลางวัน

บ่าย *Starbucks Reserve Roastery* (สตาร์บัคส์ รีเซิร์ฟ โรสเทอรี) สตาร์บัคส์สาขาที่ใหญ่ที่สุดในโลก อยู่

ที่เซี่ยงไฮ้ ใหญ่กว่าสาขาปกติถึง 300 เท่า แน่นอนว่า ไม่ได้มีดีแค่ความกว้างใหญ่ เพราะใส่ใจทุกรายละเอียด และยังมีอะไรน่าสนใจที่ คอกาแฟไม่ควรพลาดเด็ดขาด



จากนั้น **นั่งรถไฟความเร็วสูง** เดินทางสู่เมืองปักกิ่ง ใช้ เวลาเดินทางประมาณ 4.30 ชั่วโมง **** รถไฟรอบ -**

เย็น อิสระอาหารเย็น

พักผ่อน ณ โรงแรม **Sunworld Hotel Wangfujing** หรือ **เทียนท่า**



บริษัท เนวิเกต เจอร์นี่ส์ จำกัด

216 หมู่บ้านแสงอรุณนิเวศน์ ซอยติวานนท์ 43 ถนนติวานนท์ ตำบลท่าทราย อำเภอเมืองนนทบุรี จังหวัดนนทบุรี 11000

Website : <http://www.thailandjourneys.com>



ใบอนุญาตประกอบธุรกิจนำเที่ยวเลขที่ 11/10146



ทะเบียนนิติบุคคลเลขที่ 0125562026596

วันที่ 4

ปักกิ่ง – กำแพงเมืองจีนด้านจวิยงกวน – พระราชวังฤดูร้อน
ชมด้านนอกวังนกสนามกีฬาแห่งชาติ - โรงแรมที่พัก

เช้า บริการอาหารเช้า ณ ห้องอาหารของโรงแรม (4)

นำท่านชม **กำแพงเมืองจีน (Great Wall of China)** เป็น 1 ใน 7 สิ่งมหัศจรรย์ของโลก ที่ถือเป็นอารยธรรมโบราณที่มีชื่อเสียงมากที่สุดในโลกก็ว่าได้ อีกทั้งยังมีความสำคัญต่อประวัติศาสตร์ของจีนมาอย่างยาวนาน กำแพงเมืองจีนนี้ถือสิ่งก่อสร้างที่ยาวและใหญ่ที่สุดในโลก มีความยาวถึง **20,000 กิโลเมตร** เลยทีเดียว กำแพงเมืองจีนนั้นมีความสำคัญในเชิงจุดยุทธศาสตร์ในสมัยราชวงศ์ฉิน กำแพงนี้ถูกสร้างขึ้นเพื่อป้องกันการบุกรุกจากชาวฮั่น หรือชนเผ่าเร่ร่อนบนหลังม้าในสมัยนั้น พวกมองโกลเลียและแมนจูเรีย ที่จะคอยมารุกรานชาวจีนตามแนวชายแดนอยู่เสมอๆ ตามหลักฐานทางประวัติศาสตร์ กำแพงนี้ได้ เริ่มสร้างกันมาตั้งแต่ก่อนสมัยจีนชื้อฮ่องเต้แล้ว โดยก๊ก หรือแคว้นที่อยู่ตามแนวชายแดนต่างร่วมมือกันสร้างขึ้นเพื่อป้องกันอาณาเขตของตนเอง



บริษัท เนวิเกต เจอร์นี่ส์ จำกัด

216 หมู่บ้านแสงอรุณนิเวศน์ ซอยติวานนท์ 43 ถนนติวานนท์ ตำบลท่าทราย อำเภอเมืองนนทบุรี จังหวัดนนทบุรี 11000

Website : <http://www.thailandjourneys.com>



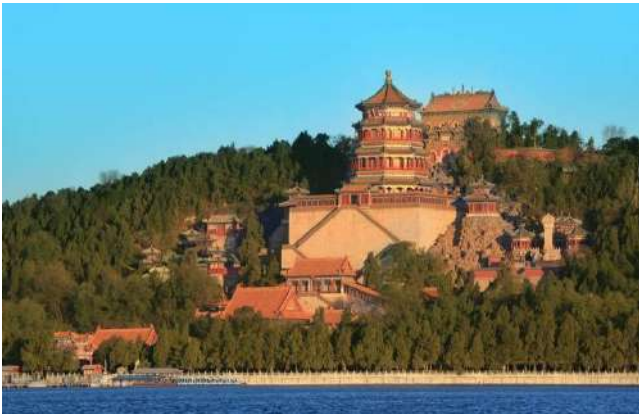
ใบอนุญาตประกอบธุรกิจนำเที่ยวเลขที่ 11/10146



ทะเบียนนิติบุคคลเลขที่ 0125562026596

กลางวัน อีสรอาหารกลางวัน

บ่าย



พระราชวังฤดูร้อน อี้เหอหยวน (Yiheyuan or Summer Palace) ตั้งอยู่ในเขตให้เดียน ห่าง จากตัวเมืองปักกิ่งไปทางตะวันตกเฉียงเหนือ 15 กิโลเมตร เดิมเป็นวังหลวงและสวนดอกไม้ของ พระเจ้ากุบไลข่าน ในปี ค.ศ.1153 มีการต่อเติมใน สมัยราชวงศ์หมิงและชิง โดยเฉพาะสมัยพระเจ้าคัง ซี่ ถึงสมัยพระเจ้าเฉียนหลง ใช้เวลาถึง 60 ปี แล้ว เสร็จในปี ค.ศ.1750 กษัตริย์ราชวงศ์ชิงทรงใช้ เป็น ที่เสด็จแปรพระราชฐานหนีความร้อนจาก

พระราชวังหลวงที่ปักกิ่ง ในฤดูร้อนมาประทับที่ พระราชวังฤดูร้อนแห่งนี้ เป็นที่ยอมรับกันว่าอุทยาน แห่งนี้เป็นอุทยานหลวงที่งดงามที่สุดของจีน

จากนั้นนำคณะเดินชมด้านนอกของ **สนามกีฬาแห่งชาติปักกิ่ง** หรือที่คนทั่วไปมักจะเรียกว่า **“สนามกีฬารังนก”** สนามแห่งนี้ถูกสร้างขึ้นเมื่อปี 2008 ได้รับการออกแบบจากทีมนักออกแบบสนามกีฬาที่มีชื่อเสียง เป็นสนามกีฬานาถความจุ 90,000 ที่นั่ง เป็นการออกแบบที่มีแนวคิดมาจากถ้วยเซรามิกจีนโครงสร้างเหล็กที่ถูกทำให้โค้งพาดกันไปมาเพื่อซ่อนการพับหลังคาเก็บ จนมองดูเหมือนรังนกขนาดใหญ่ และทางจีนยังได้ใช้สนามกีฬาแห่งนี้ในพิธีเปิดโอลิมปิก 2008 อีกด้วย



บริษัท เนวิเกต เจอร์นี่ส์ จำกัด

216 หมู่บ้านแสงอรุณนิเวศน์ ซอยติวานนท์ 43 ถนนติวานนท์ ตำบลท่าทราย อำเภอเมืองนนทบุรี จังหวัดนนทบุรี 11000

Website : <http://www.thailandjourneys.com>



ใบอนุญาตประกอบธุรกิจนำเที่ยวเลขที่ 11/10146



ทะเบียนนิติบุคคลเลขที่ 0125562026596

เย็น รับประทานอาหารเย็น ณ ภัตตาคารเปิดปักกิ่ง (5)



พักผ่อน ณ โรงแรม Sunworld Hotel Wangfujing หรือ เทียบเท่า

บริษัท เนวิเกต เจอร์นี่ส์ จำกัด

216 หมู่บ้านแสงอรุณนิเวศน์ ซอยติวานนท์ 43 ถนนติวานนท์ ตำบลท่าทราย อำเภอเมืองนนทบุรี จังหวัดนนทบุรี 11000

Website : <http://www.thailandjourneys.com>



ใบอนุญาตประกอบธุรกิจนำเที่ยวเลขที่ 11/10146



ทะเบียนนิติบุคคลเลขที่ 0125562026596

วันที่ 5

ปักกิ่ง – Universal Studios - โรงแรมที่พัก

เช้า บริการอาหารเช้า ณ ห้องอาหารของโรงแรม (6)

นำท่านเที่ยว **Universal Studios Beijing** เป็น Theme Park ของ Universal แห่งที่ 5 ของโลก และเป็นแห่งที่ 3 ของเอเชีย และเป็น Universal ที่ใหญ่ที่สุดในโลก ที่นี้มีจุดเด่นคือโซนที่ออกแบบมาเป็นเฉพาะ เพราะเป็นที่เดียวที่มีโซน **Kungfu Panda** และยังมีโซนอื่นๆ เครื่องเล่นตื่นเต้นตาตื่นใจอีกมากมาย



บริษัท เนวิเกต เจอร์นี่ส์ จำกัด

216 หมู่บ้านแสงอรุณนิเวศน์ ซอยติวานนท์ 43 ถนนติวานนท์ ตำบลท่าทราย อำเภอเมืองนนทบุรี จังหวัดนนทบุรี 11000

Website : <http://www.thailandjourneys.com>



ใบอนุญาตประกอบธุรกิจนำเที่ยวเลขที่ 11/10146



ทะเบียนนิติบุคคลเลขที่ 0125562026596



กลางวันและเย็น อิสระ รับประทานอาหารกลางวันและเย็น

พักผ่อน ณ โรงแรม Sunworld Hotel Wangfujing หรือ เทียบเท่า

บริษัท เนวิเกต เจอร์นี่ส์ จำกัด

216 หมู่บ้านแสงอรุณนิเวศน์ ซอยติวานนท์ 43 ถนนติวานนท์ ตำบลท่าทราย อำเภอเมืองนนทบุรี จังหวัดนนทบุรี 11000

Website : <http://www.thailandjourneys.com>



ใบอนุญาตประกอบธุรกิจนำเที่ยวเลขที่ 11/10146



ทะเบียนนิติบุคคลเลขที่ 0125562026596

วันที่ 6

ปักกิ่ง – จัตุรัสเทียนอันเหมิน – พระราชวังต้องห้าม - ท่าอากาศยานนานาชาติกรุงปักกิ่ง

เช้า บริการอาหารเช้า ณ ห้องอาหารของโรงแรม (7)

นำคณะไปยัง **จัตุรัสเทียนอันเหมิน (Tian an Men or Gate of Heavenly Peace)** ตั้งอยู่ใจกลางกรุงปักกิ่ง เป็นจัตุรัสที่ใหญ่ที่สุดในโลก มีเนื้อที่ 2.5 ตารางกิโลเมตร หรือ 275 ไร่ สามารถบรรจุคนได้ถึง 2 ล้านคน จัตุรัสแห่งนี้ถูกสร้างขึ้นในสมัยราชวงศ์หมิง (เมื่อปีค.ศ. 1417) เดิมมีชื่อว่าเดิมว่า “เจิงเทียนเหมิน” ต่อมาในปีค.ศ. 1651 ชง เป็นสมัยจักรพรรดิซุ่นจื้อแห่งราชวงศ์ชิงมีการบูรณะซ่อมแซมใหม่และได้เปลี่ยนชื่อมาเป็น “เทียนอันเหมิน” มาถึงปัจจุบัน



บริษัท เนวิเกต เจอร์นี่ส์ จำกัด

216 หมู่บ้านแสงอรุณนิเวศน์ ซอยติวานนท์ 43 ถนนติวานนท์ ตำบลท่าทราย อำเภอเมืองนนทบุรี จังหวัดนนทบุรี 11000

Website : <http://www.thailandjourneys.com>



ใบอนุญาตประกอบธุรกิจนำเที่ยวเลขที่ 11/10146



ทะเบียนนิติบุคคลเลขที่ 0125562026596



พระราชวังต้องห้าม หรือ พระราชวังกู้กง (Forbidden City) ตั้งอยู่ที่ใจกลางเมืองปักกิ่ง เมืองหลวงของประเทศจีน ถูกสร้างขึ้นเมื่อปี ค.ศ. 1,406 – 1,420 สมัยราชวงศ์หมิง โดยพระราชวังต้องห้ามเป็นพระราชวังหลวงจนถึงสมัยราชวงศ์ชิง และได้เปิดให้ผู้คนสามารถเข้าไปเยี่ยมชมได้ในปี ค.ศ. 1925 ซึ่งได้กลายมาเป็นพิพิธภัณฑสถานพระราชวัง หลังจาก

เปลี่ยนแปลงระบอบการปกครอง ความเป็นมาของที่นี่ เนื่องจากในอดีตพระราชวังแห่งนี้เป็นเขตหวงห้ามไม่ให้บุคคลภายนอก หรือ แม้กระทั่งข้าราชการชั้นสูงยังต้องขออนุญาตเพื่อเข้าพระราชวังแห่งนี้ โดยผู้ที่สามารถเข้าพระราชวังได้มีเพียง จักรพรรดิ สนมกำนัล ชั้นที่ และข้าหลวงรับใช้ ซึ่งทั้งหมดนี้สามารถเข้าพระราชวังได้ แต่ห้ามออกจากพระราชวัง เด็ดขาด เพราะต้องคอยดูแลความต้องการของจักรพรรดินั้นเอง โดยคนที่อยู่ในพระราชวังต้องห้ามมีจำนวนมาก ได้แก่ วิเสท 6,000 คน, สนมกำนัล 9,000 นาง และมีชั้นที่จำนวน 70,000 คนที่คอยดูแลรับใช้จักรพรรดิ

จากนั้นนำท่านออกเดินทางสู่ **ท่าอากาศยานนานาชาติกรุงปักกิ่ง** เพื่อเดินทางกลับประเทศไทย

..... น. เดินทางสู่ **ท่าอากาศยานนานาชาติสุวรรณภูมิ โดยสายการบิน**

..... น. เดินทางถึง **ท่าอากาศยานนานาชาติสุวรรณภูมิ** กรุงเทพฯ โดยสวัสดิภาพ พร้อมความประทับใจ

เงื่อนไขรายการนำเที่ยว

สรุปร้านอาหาร

วันที่	เช้า	กลางวัน	เย็น
1			
2			
3			
4			
5			
6			

อัตราโดยรวม

1. รถโดยสารปรับอากาศส่วนตัว พร้อมน้ำ
2. ที่พักตามที่ระบุในโปรแกรม
3. ค่าเข้าชมสถานที่ท่องเที่ยวตามรายการที่แจ้งในโปรแกรมเท่านั้น (ยกเว้น Disney Land และ Universal Studio)
4. ค่าตัวรถไฟความเร็วสูง
5. อาหารทั้งหมด 7 มื้อ (อาหารเช้า 5 มื้อและอาหารเย็น 4 มื้อ)
6. ประกันอุบัติเหตุวงเงินคุ้มครองสูงสุด 1,000,000 บาทต่อท่าน
7. ไกด์ท้องถิ่น (พูดภาษาไทย)

บริษัท เนวิเกต เจอร์นี่ส์ จำกัด

216 หมู่บ้านแสงอรุณนิเวศน์ ซอยติวานนท์ 43 ถนนติวานนท์ ตำบลท่าทราย อำเภอเมืองนนทบุรี จังหวัดนนทบุรี 11000

 Website : <http://www.thailandjourneys.com>


ใบอนุญาตประกอบธุรกิจนำเที่ยวเลขที่ 11/10146



ทะเบียนนิติบุคคลเลขที่ 0125562026596

อัตรานี้ไม่รวม

1. ค่าใช้จ่ายส่วนตัว เช่น ค่าทำหนังสือเดินทาง, ค่าโทรศัพท์ส่วนตัว, ค่าชักรีด, มินิบาร์ในห้องพัก , รวมถึงค่าอาหารและเครื่องดื่มที่สั่งเพิ่มนอกเหนือรายการ (หากท่านต้องการสั่งเพิ่ม กรุณาจ่ายเพิ่มเองต่างหาก)
2. ค่าภาษีสนามบินและค่าภาษีน้ำมันเชื้อเพลิงแล้ว และทางบริษัทขอเก็บเพิ่มในกรณีที่สายการบินมีการปรับ
3. ค่าใช้จ่ายในการเดินทางอื่นๆที่ไม่รวมในทัวร์
4. ค่าภาษีสนามบินและค่าภาษีน้ำมันเชื้อเพลิงแล้ว และทางบริษัทขอเก็บเพิ่มในกรณีที่สายการบินมีการปรับ
5. ภาษีมูลค่าเพิ่ม 7% และ 3% หัก ณ ที่จ่าย ในกรณีต้องการใบกำกับภาษี
6. ทิปคนขับรถ,ไกด์ท้องถิ่น
7. ค่าตัวเครื่องบินไป-กลับเส้นทางตามรายการระบุชั้นทัศน اجر
8. ค่าวีซ่า

จำนวนผู้เดินทาง	ค่าทิป ต่อ ลูกค้ำ 1 ท่าน
2-3 ท่าน	3000 บาท
4-5 ท่าน	1500 บาท
6-7 ท่าน	1000 บาท
8 ท่านขึ้นไป	825

WARNING!

**** ก่อนตัดสินใจจองทัวร์ควรอ่านเงื่อนไขการเดินทางและรายการทัวร์อย่างละเอียดทุกหน้าอย่างถี่ถ้วนแล้วจึงมีค้ำงำเพื่อประโยชน์ของท่านเอง ทางบริษัทฯจะถือว่า ท่านรับทราบและยอมรับในเงื่อนไขต่างๆของบริษัทฯที่ได้อธิบายในรายการทัวร์ทั้งหมด****

บริษัท เนวิเกต เจอร์นี่ส์ จำกัด

216 หมู่บ้านแสงอรุณนิเวศน์ ซอยติวานนท์ 43 ถนนติวานนท์ ตำบลท่าทราย อำเภอเมืองนนทบุรี จังหวัดนนทบุรี 11000

Website : <http://www.thailandjourneys.com>



ใบอนุญาตประกอบธุรกิจนำเที่ยวเลขที่ 11/10146



ทะเบียนนิติบุคคลเลขที่ 0125562026596

เงื่อนไขการชำระเงิน

เงื่อนไขการยกเลิก

- 1) ยกเลิกมากกว่า 45 วันก่อนทัวร์ออก สามารถยกเลิกได้ และได้รับเงินคืน 80% หรือหักค่าใช้จ่ายที่เกิดขึ้นจริง
- 2) ยกเลิกมากกว่า 30 วันก่อนทัวร์ออก สามารถยกเลิกได้ และได้รับเงินคืน 50% หรือหักค่าใช้จ่ายที่เกิดขึ้นจริง (กรณีมีค่าใช้จ่ายตามจริงมากกว่าที่กำหนด ทางบริษัทขอสงวนสิทธิ์เรียกเก็บค่าใช้จ่ายเพิ่ม)
- 3) กรณียกเลิกน้อยกว่า 30 วันก่อนเดินทาง บริษัทขอสงวนสิทธิ์ในการคืนเงินทุกกรณี
- 4) กรณีมีเหตุฉุกเฉิน (COVID-19) ส่งผลกระทบต่อการเดินทางของลูกค้า เพื่อเป็นไปตามมาตรการของรัฐบาล บริษัทยินยอมให้ลูกค้าเลื่อนวันเดินทางใหม่ได้ภายใน 90 วัน หลังจากนำเอกสารส่งกับทางบริษัท (ภายใน 5 วันทำการ) หลังจากนั้นถือว่าเป็นโมฆะ และไม่สามารถเลื่อนวันเดินทางใหม่ได้ (หมายเหตุ: วันเลื่อนเดินทางตรงกับวันหยุดยาว อาจมีค่าใช้จ่ายเพิ่มเติมที่จ่ายตามจริง)

**** การเดินทางช่วงวันหยุดยาว และเทศกาลต่าง ๆ ไม่สามารถใช้เงื่อนไขดังกล่าวได้ ****

เงื่อนไขการยกเลิกทัวร์เป็นไปตามมาตรา 28 ของพระราชบัญญัติธุรกิจนำเที่ยวและมัคคุเทศก์ พ.ศ.2551
กรณีจองทัวร์วันหยุดเทศกาล,วันหยุดนักขัตฤกษ์,วันหยุดยาวต่อเนื่อง และได้มีการแจ้งยกเลิกทัวร์ ทางบริษัทฯขอสงวนสิทธิ์
เก็บค่าทัวร์ทั้งหมด โดยไม่มีเงื่อนไขใด ๆ ทั้งสิ้น

กรณีเจ็บป่วย :

- กรณีเจ็บป่วย จนไม่สามารถเดินทางได้ ซึ่งจะต้องมีใบรับรองแพทย์จากโรงพยาบาลรับรอง บริษัทฯ จะทำการเลื่อนการเดินทางของท่านโดยมีค่าใช้จ่ายเพิ่มเติมตามจริง

เงื่อนไขอื่น ๆ :

- บริษัทฯ ขอสงวนสิทธิ์ในการเก็บค่าใช้จ่ายทั้งหมด กรณีท่านยกเลิกการเดินทางและมีผลทำให้คณะเดินทางไม่ครบตามจำนวนที่บริษัทฯ กำหนดไว้ (2 ท่านขึ้นไป) เนื่องจากเกิดความเสียหายต่อทางบริษัทฯ

บริษัท เนวิเกต เจอร์นี่ส์ จำกัด

216 หมู่บ้านแสงอรุณนิเวศน์ ซอยติวานนท์ 43 ถนนติวานนท์ ตำบลท่าทราย อำเภอเมืองนนทบุรี จังหวัดนนทบุรี 11000

Website : <http://www.thailandjourneys.com>



ใบอนุญาตประกอบธุรกิจนำเที่ยวเลขที่ 11/10146



ทะเบียนนิติบุคคลเลขที่ 0125562026596

รายละเอียดเพิ่มเติม

- บริษัทฯ มีสิทธิในการเปลี่ยนแปลงโปรแกรมทัวร์ในกรณีที่เกิดเหตุสุดวิสัยจนไม่อาจแก้ไขได้
- พาหนะ , ราคา และ รายการท่องเที่ยว สามารถเปลี่ยนแปลงได้ตามความเหมาะสมโดยคำนึงถึงผลประโยชน์ของผู้เดินทางเป็นสำคัญ
- ทางบริษัทฯ จะไม่รับผิดชอบใดๆ ทั้งสิ้น หากเกิดความล่าช้าจาก การประท้วง, การนัดหยุดงาน, การก่อจลาจล , สายการบินยกเลิกบินหรือเปลี่ยนแปลงเวลาบินและเที่ยวบิน ซึ่งอยู่นอกเหนือความรับผิดชอบของบริษัทฯ หรือเหตุภัยพิบัติทางธรรมชาติ (ซึ่งลูกค้าจะต้องยอมรับในเงื่อนไขในกรณีที่เกิดเหตุสุดวิสัย ซึ่งอาจจะปรับเปลี่ยนโปรแกรมตามความเหมาะสม)
- ทางบริษัทฯ จะไม่รับผิดชอบใดๆ ทั้งสิ้น หากผู้เดินทางประสบเหตุสภาวะฉุกเฉินจากโรคประจำตัว ซึ่งไม่ได้เกิดจากอุบัติเหตุในรายการท่องเที่ยว (ซึ่งลูกค้าจะต้องยอมรับในเงื่อนไขในกรณีที่เกิดเหตุสุดวิสัย ซึ่งอยู่นอกเหนือความรับผิดชอบของบริษัททัวร์)
- ทางบริษัทฯ จะไม่รับผิดชอบใดๆ ทั้งสิ้น หากท่านใช้บริการของทางบริษัทฯ ไม่ครบ อาทิ ไม่เที่ยวบางรายการ, ไม่ทานอาหารบางมื้อ, เพราะค่าใช้จ่ายทุกอย่างทางบริษัทฯ ได้ชำระค่าใช้จ่ายให้ตัวแทนต่างประเทศแบบเหมาจ่ายขาด ก่อนเดินทางเรียบร้อยแล้วเป็นการชำระเหมาขาด
- ทางบริษัทฯ จะไม่รับผิดชอบใดๆ ทั้งสิ้น หากเกิดสิ่งของสูญหายจากการโจรกรรมและหรือเกิดอุบัติเหตุที่เกิดจากความประมาทของนักท่องเที่ยวเอง

**** ก่อนตัดสินใจจองทัวร์ ควรอ่านเงื่อนไขการเดินทางอย่างถ่องแท้แล้วจึงมัดจำเพื่อประโยชน์ของท่านเอง ****

หมายเหตุ

1. กรุณาตรงต่อเวลา มาตามเวลานัดหมาย หากท่านมาช้าเกินกว่าเวลาที่กำหนดที่รถออกเดินทาง ทำให้ท่านตกทริปท่องเที่ยว ท่านจะไม่สามารถเรียกร้องค่าเสียหายใดๆ ได้
2. รายการท่องเที่ยวและอาหารที่ระบุไว้
อาจมีการเปลี่ยนแปลงได้ตามสถานการณ์ตามความเหมาะสมของหน่วยงาน
3. ****เดินทางในวันหยุดยาว โปรดติดต่อเจ้าหน้าที่เพื่อเช็คค่าใช้จ่ายเพิ่มเติม****
4. สายการบินอาจจะมีการเปลี่ยนแปลงเวลาเที่ยวบินหรือยกเลิกเที่ยวบิน ซึ่งส่วนนี้อยู่เหนือการควบคุมของทางบริษัทฯ เราจะมีการแจ้งลูกค้าทันทีเมื่อได้รับแจ้งจากทางสายการบิน

บริษัท เนวิเกต เจอร์นี่ส์ จำกัด

216 หมู่บ้านแสงอรุณนิเวศน์ ซอยติวานนท์ 43 ถนนติวานนท์ ตำบลท่าทราย อำเภอเมืองนนทบุรี จังหวัดนนทบุรี 11000

Website : <http://www.thailandjourneys.com>



ใบอนุญาตประกอบธุรกิจนำเที่ยวเลขที่ 11/10146



ทะเบียนนิติบุคคลเลขที่ 0125562026596